



## המרכז להתייעלות במשאבים - Win Win למפעל ולסביבה:

סיוע למפעלים יצרנים בארץ להתייעל מבחינה כלכלית ומבחינה סביבתית - ייעול השימוש בחומרי גלם, מים ואנרגיה מגדיל את רווחיות המפעל תוך הקטנת ההשפעה הסביבתית שלו.

### חטיבות המרכז העומדות לשירותכם:

#### חטיבת הייעוץ:

טובי המומחים במאגר היועצים של המרכז להתייעלות במשאבים.



כרוך בבירוקרטיה מינימאלית למפעל - פשוט, קל ונוח.

#### חטיבת הידע:

- הנגשת מידע מקצועי ורלוונטי בתחומי כלכלה וסביבה בתעשייה: מקרי בוחן, פרסומי עומק, הכשרות, וובינרים, ניזלטרים ועוד.
- בנק פתרונות - המכיל מעל 250 פתרונות לבעיות שונות בתעשייה היצרנית, מיועד לכל הסקטורים, קל, מהיר ונוח.
- חדשנות - פיתוח וקידום מודלים עסקיים מעגליים ומתודולוגיות כלכליות-סביבתיות - כלכלה מעגלית, MFCA (תמחיר זרימת חומרים).

### סל התייעלות מקיף:

אנרגיה		סביבה			תפעול		
התייעלות במערך אויר דחוס	התייעלות אנרגטית	צימצום צריכות מים	LCA & Carbon Footprint	להפחתת פסולת ושפכים	אחזקה חזויה ומתוכננת (TPM)	מצוינות תפעולית	
תכנון אנרגטי בהקמת / שינוי קיווי ייצור	התייעלות במערכות קירור/חימום	אסטרטגיית פחמן ארגונית	הגדלת שימוש בחומרים ממוחזרים	כלכלה מעגלית	התייעלות מערך שרשרת האספקה והמלאי בארגון	ייצור מתקדם Industry 4.0	

להרשמה <<

## סקטור הכימיה

התעשייה הכימית בארץ מהווה חלק חשוב ומרכזי בכלכלת המדינה והיא מעמודי התווך של התעשייה הישראלית. התעשייה הכימית נשענת על חומרי גלם מצד אחד ומקורות אנרגיה מצד שני. בעזרת אוצרות הטבע המעטים המצויים בארץ, חומרי גלם המיובאים מחו"ל וכוח אדם מקצועי ומיומן הפכה התעשייה הכימית בארץ, שהתמקדה בעבר הלא רחוק בעיקר בייצור חומרים בסיסיים, לתעשייה שאחוז גבוה מכלל הייצור שלה הם חומרי המשך ומוצרים בעלי ערך מוסף גבוה. התעשייה הכימית בישראל עוסקת כיום במגוון רחב מאוד של תחומים והיא מהמתקדמות, היעילות והמפותחות בעולם.

### פתרונות:

- צמצום עלויות סביבתיות, ע"י הפחתה במקור, צמצום שפכים, פסולות ופליטות לאוויר
- מצוינות תפעולית
- תחזוקה חזויה ומתוכננת
- ייצור מתקדם - הטמעה של חיישנים, בקרים, תוכנות ניהול הייצור וכו'
- כלכלה מעגלית
- התייעלות אנרגטית

### אתגרים וחסמים בתעשיית הכימיה:

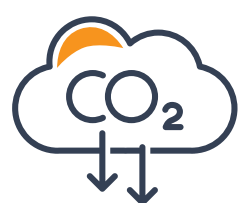
- רגולציה סביבתית כבדה ומחמירה
- חומ"ג נדירים, יקרים ובעלי זמינות נמוכה
- חומ"ג בעלי חיי מדף קצרים
- פחחים בעקבות תהליכי ייצור ארוכים, רציפים ומורכבים
- עלויות תפעול גבוהות בעקבות שימוש תדיר בחומרים נדיפים, המצריכים טיפול במתקני קצה לפני פליטה לאוויר
- עלויות טיפול גבוהות בתוצרי לוואי ובפסולות

#### אנרגיה



התייעלות  
אנרגטית

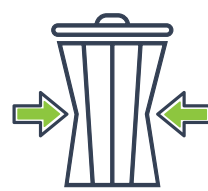
#### סביבה



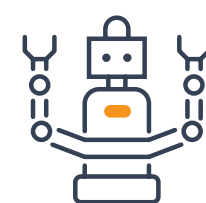
אסטרטגיית פחמן  
ארגונית



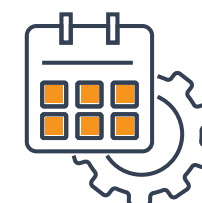
כלכלה  
מעגלית



להפחתת פסולת  
ושפכים



ייצור מתקדם  
Industry 4.0



אחזקה חזויה  
ומתוכננת (TPM)



מצוינות  
תפעולית

להרשמה <<