

המרכז להתייעלות במשאבים - Win Win למפעל ולסביבה:

סיוע למפעלים יצרנים בארץ להתייעל מבחינה כלכלית ומבחינה סביבתית - ייעול השימוש בחומרי גלם, מים ואנרגיה מגדיל את רווחיות המפעל תוך הקטנת ההשפעה הסביבתית שלו.

חטיבות המרכז העומדות לשירותכם:

חטיבת הייעוץ:

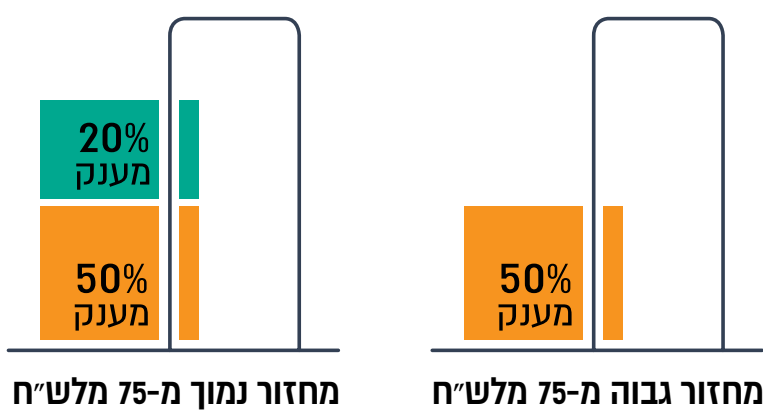
טובי המומחים במאגר היועצים של המרכז להתייעלות במשאבים.



כרוך בבירוקרטיה מינימאלית למפעל - פשוט, קל ונוח.

אחוזי המענק הממשלתי כחלק מעלות שעות היעוץ

שווי המענקים
נע בין 50%-70%
סבסוד ממשלתי



מחזור נמוך מ-75 מלש"ח מחזור גבוה מ-75 מלש"ח

היקף חבילת היעוץ - 200-500 שעות יעוץ, בהתאם למורכבות המפעל.

חטיבת הידע:

- הנגשת מידע מקצועי ורלוונטי בתחומי כלכלה וסביבה בתעשייה: מקרי בוחן, פרסומי עומק, הכשרות, וובינרים, ניזולטרים ועוד.
- בנק פתרונות - המכיל מעל 250 פתרונות לבעיות שונות בתעשייה היצרנית, מיועד לכל הסקטורים, קל, מהיר ונוח.
- חדשנות - פיתוח וקידום מודלים עסקיים מעגליים ומתודולוגיות כלכליות-סביבתיות - כלכלה מעגלית, MFCA (תמחיר זרימת חומרים).

סל התייעלות מקיף:

אנרגיה		סביבה			תפעול		
התייעלות במערך אויר דחוס	התייעלות אנרגטית	צימצום צריכות מים	LCA & Carbon Footprint	להפחתת פסולת ושפכים	אחזקה חזויה ומתוכננת (TPM)	מצוינות תפעולית	
תכנון אנרגטי בהקמת / שינוי קיווי ייצור	התייעלות במערכות קירור/חימום	אסטרטגיית פחמן ארגונית	הגדלת שימוש בחומרים ממוחזרים	כלכלה מעגלית	התייעלות מערך שרשרת האספקה והמלאי בארגון	ייצור מתקדם Industry 4.0	

להרשמה <<



המשרד להגנת הסביבה
الوزارة لحماية البيئة
Israel Ministry of Environmental Protection



משרד הכלכלה והתעשייה
מינהל תעשיות

המרכז הוקם
ביוזמה
ובמימון של:

סקטור הטקסטיל

ההשפעה הסביבתית של תעשיית הטקסטיל משמעותית וידועה, בשל צריכת האנרגיה והמים הגבוהים ביצור הטקסטיל. כמו-כן קיים שימוש רב בכימיקלים, צבעים, חומרי הלבנה, צריכת שטחים חקלאיים רבים לגידול הכותנה ובהתאם צריכת חומרי דישון והדברה. גם תעשיית המשי, תעשייה עם השפעות סביבתיות נרחבות בשל הצורך בגידול העלים למזון של תולעי המשי וכל ההשפעות הסביבתיות הנלוות לתעשייה זו. מכון המחקר של האיחוד האירופאי קבע כי תעשיית הטקסטיל והביגוד מהווים 2-10% מסך ההשפעה הסביבתית במונחי LCA מחזור חיי מוצר, מכל צריכת האיחוד האירופאי. לפי הערכות, תהליך ייצור של מטר בד מפיק כמות של כ-7.5 ק"ג גזי חממה ומצריך שימוש בכ-900 ליטר מים. לפיכך כל חסכון והתייעלות בצריכת בדים יש לה השלכה סביבתית גלובאלית ניכרת.

אתגרים וחסמים בתעשיית הטקסטיל:

- עבודה ידנית רבה
- אחוזי פחת גבוהים
- צריכת מים גבוהה
- שפכים מרובים
- צריכה אנרגטית גבוהה
- עצירות בייצור עקב תקלות מרובות במכונות
- חקיקה ורגולציה סביבתית, כולל מס הפחמן

פתרונות:

- מצוינות תפעולית - אבחון מקיף של כלל התהליכים במפעל ומתן המלצות להתייעלות תפעולית ושיפור זמני ייצור
- שימוש ביצור מתקדם - אוטומציה של תהליכים
- התייעלות מערך המלאי בארגון
- צמצום צריכת המים ע"י שימוש חוזר
- התייעלות אנרגטית - מיפוי ואבחון צרכני אנרגיה במפעל ובחינת חלופות
- אחזקה חזויה ומתוכננת

אנרגיה

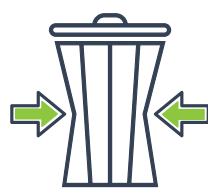


התייעלות
אנרגטית

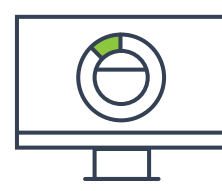
סביבה



צימצום צריכות
מים

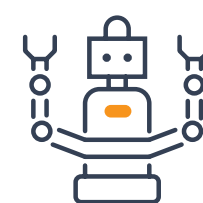


להפחתת פסולת
ושפכים

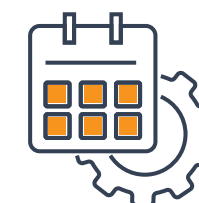


התייעלות מערך
שרשרת האספקה
והמלאי בארגון

תפעול



ייצור מתקדם
Industry 4.0



אחזקה חזויה
(TPM) ומתוכננת



מצוינות
תפעולית

להרשמה <<